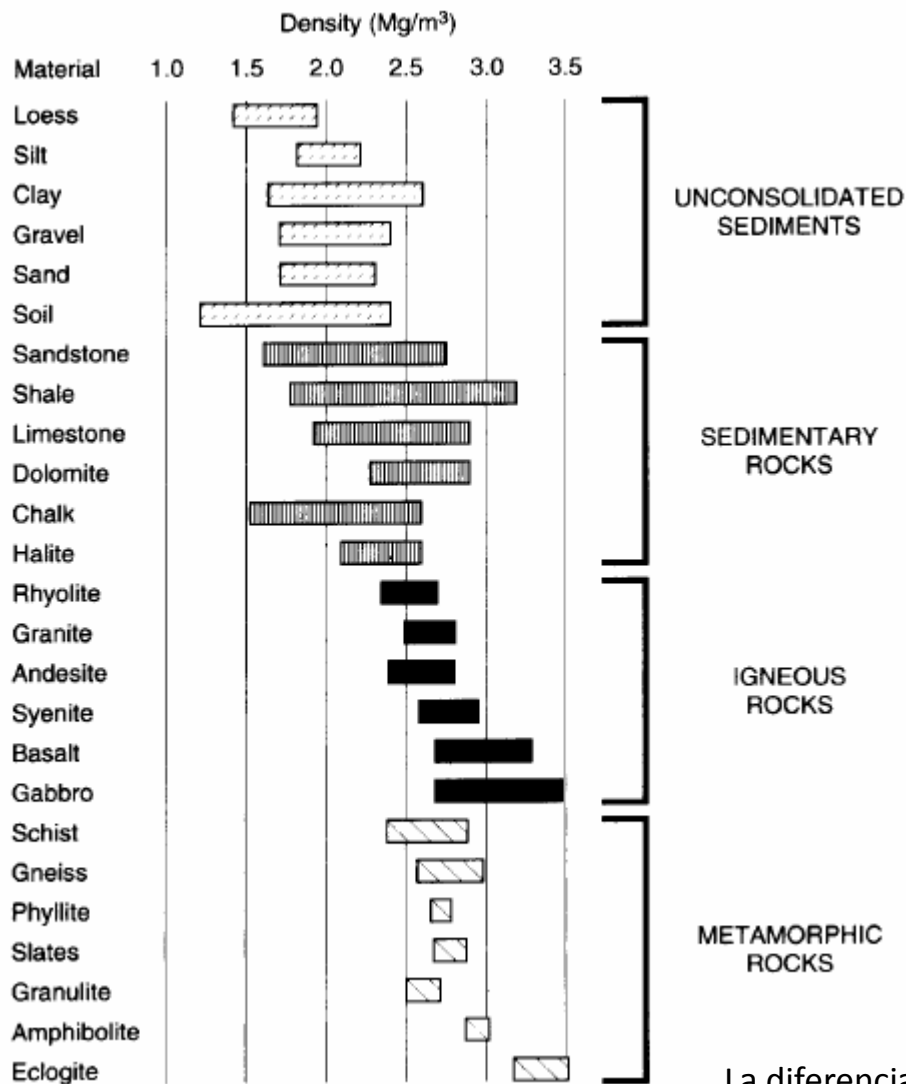


TP N°3

Interpretación de mapas gravimétricos

Prospección Geofísica 2014



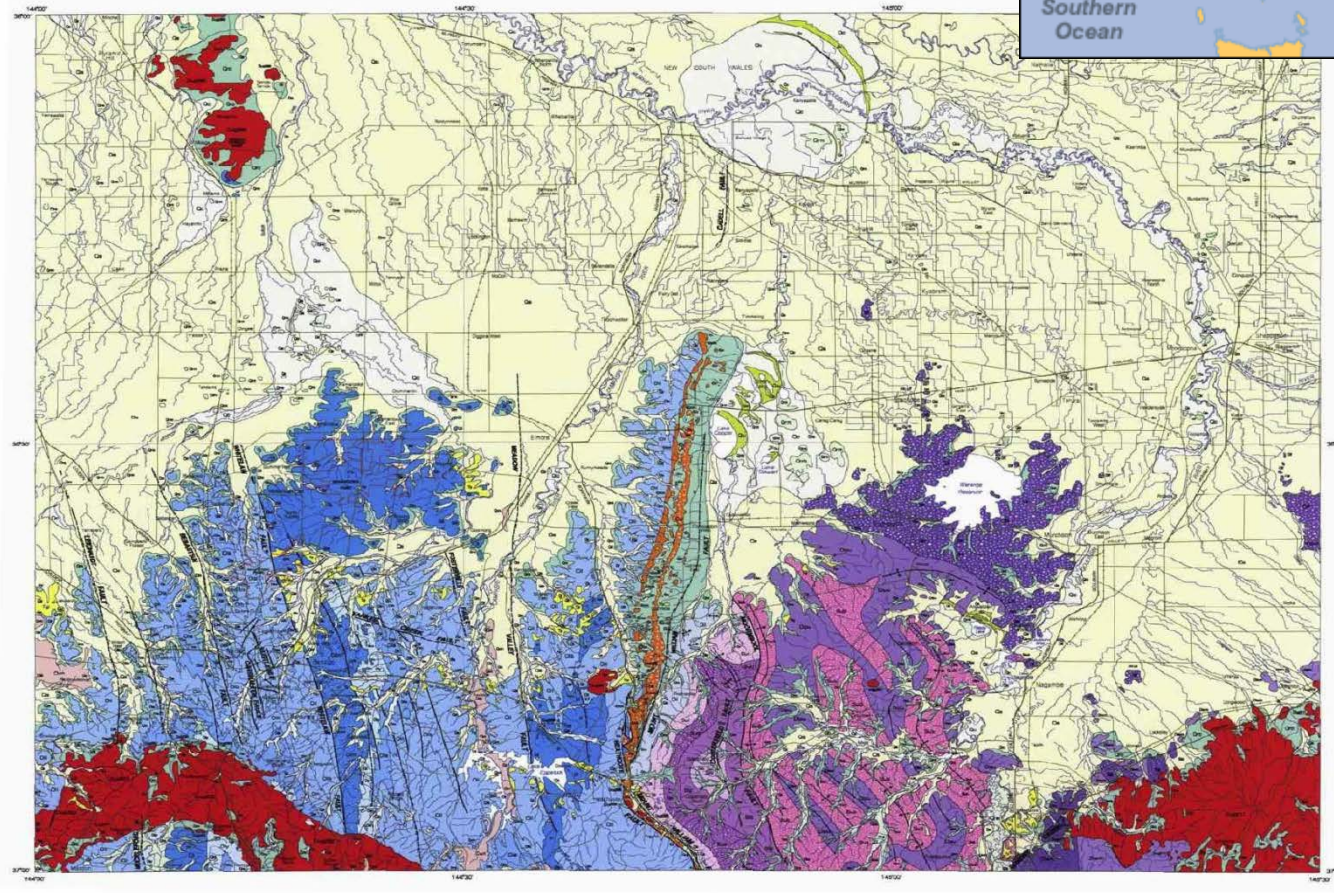
Agua= 1

La δ de una roca depende de:

- La δ de los granos individuales
- La porosidad
- Los fluidos presentes en los poros

La diferencia de densidades entre rocas generalmente no es $< 0.1 \text{ Mg/m}^3$

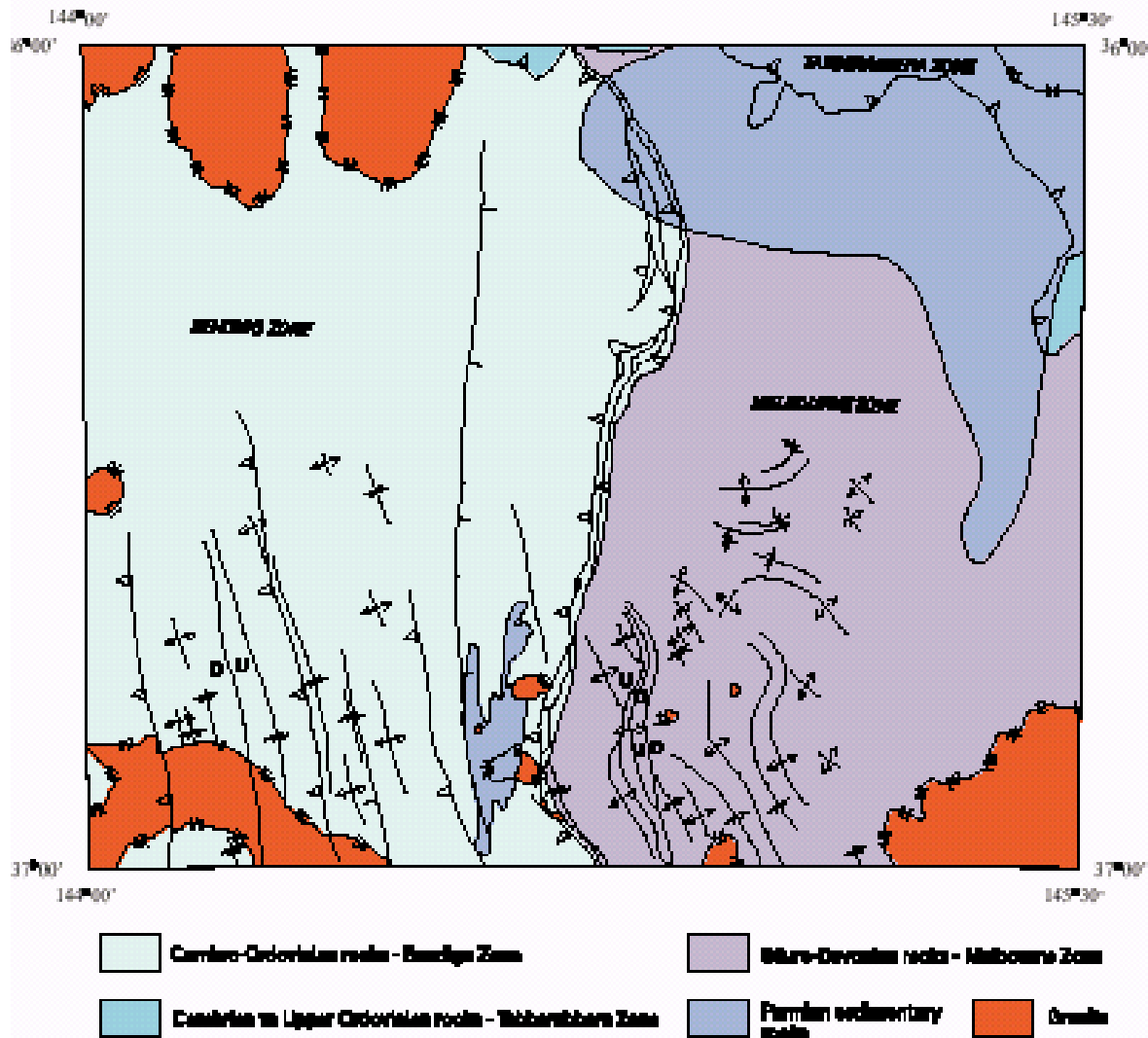
Mapa geológico de la zona de Bendigo



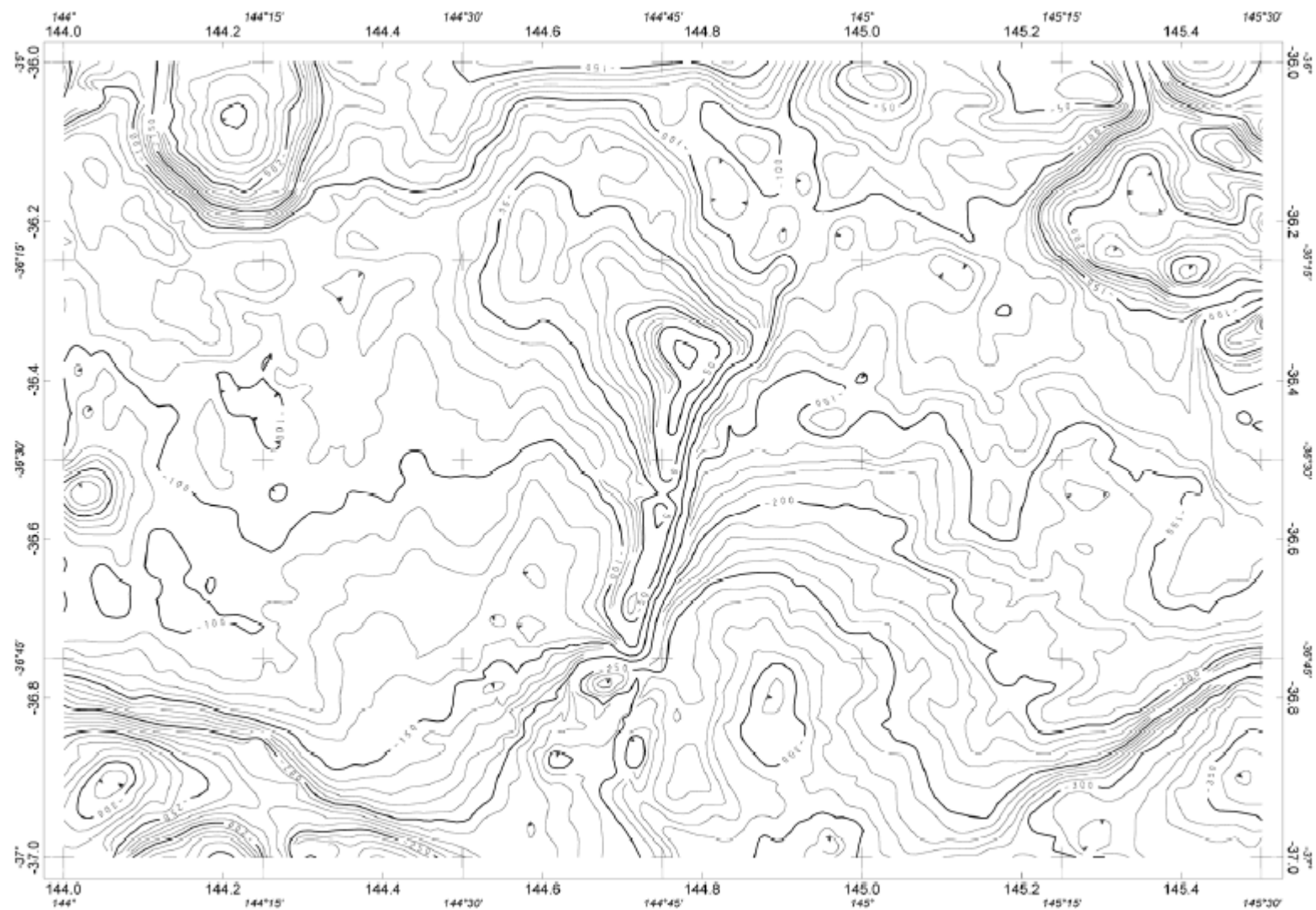
Faja plegada de 700 km de ancho, que involucra sedimentos paleozoicos afectados por repetidas orogenias

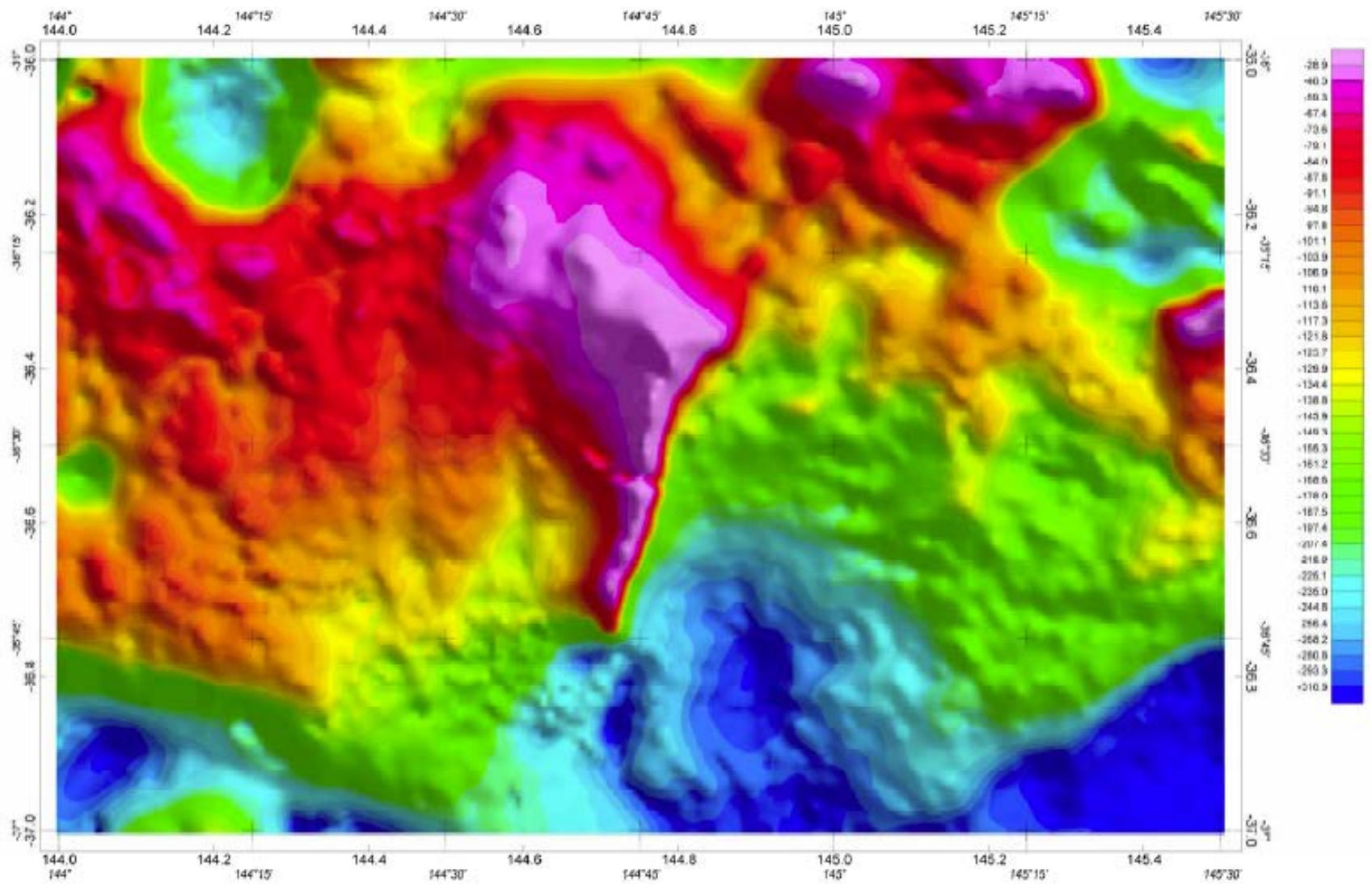
- Greenstone belts del Cámbrico
- Turbiditas cuarzosas del Or-Si, con metamorfismo regional de bajo grado
- Plutones del D tardío. Los plutones más tempranos, pequeños, y los más tardíos, grandes y elongados, postectónicos)

MAIN STRUCTURAL FEATURES



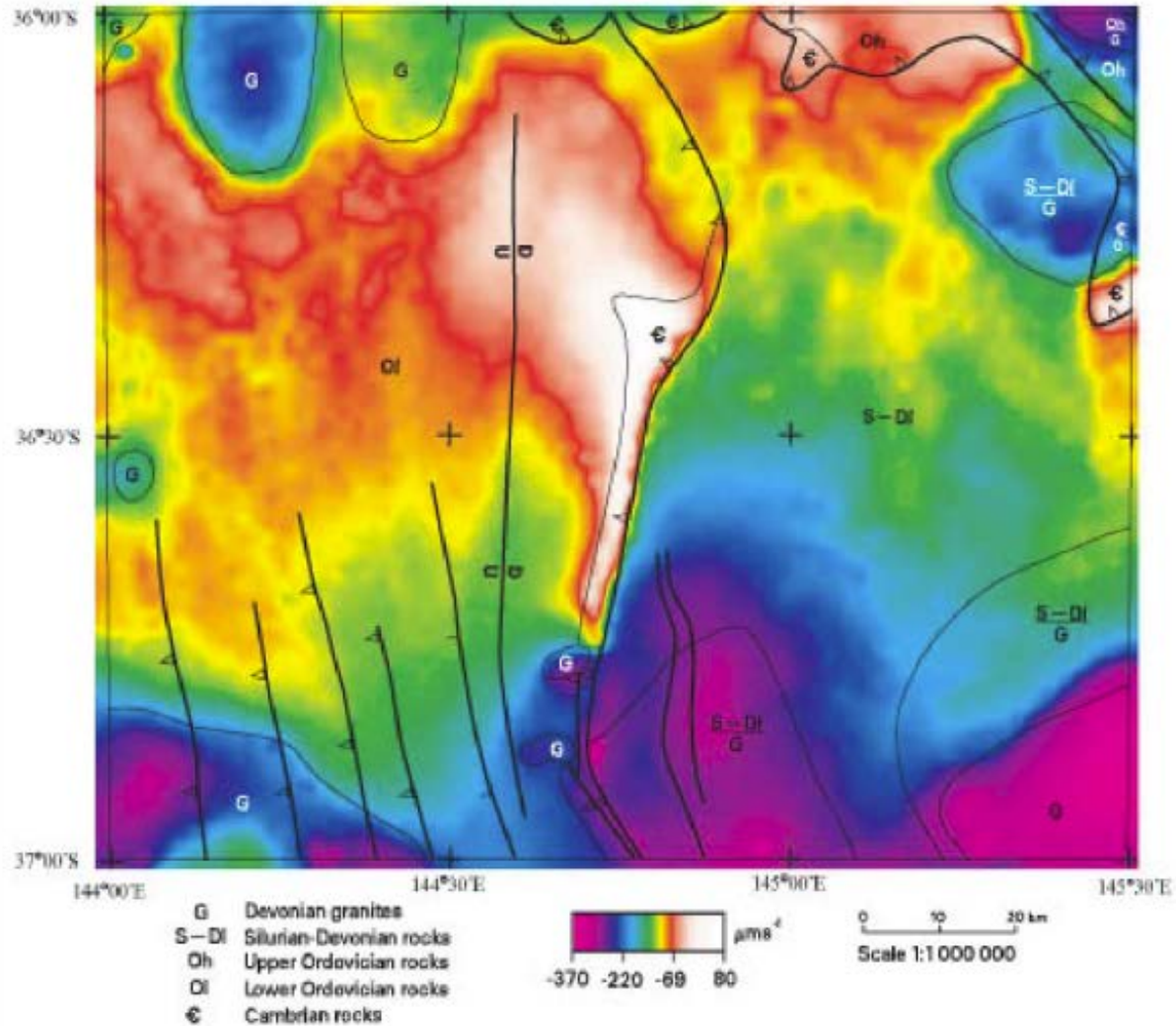
- clivaje de plano axial inclina al oeste, corrimientos con vergencia al este



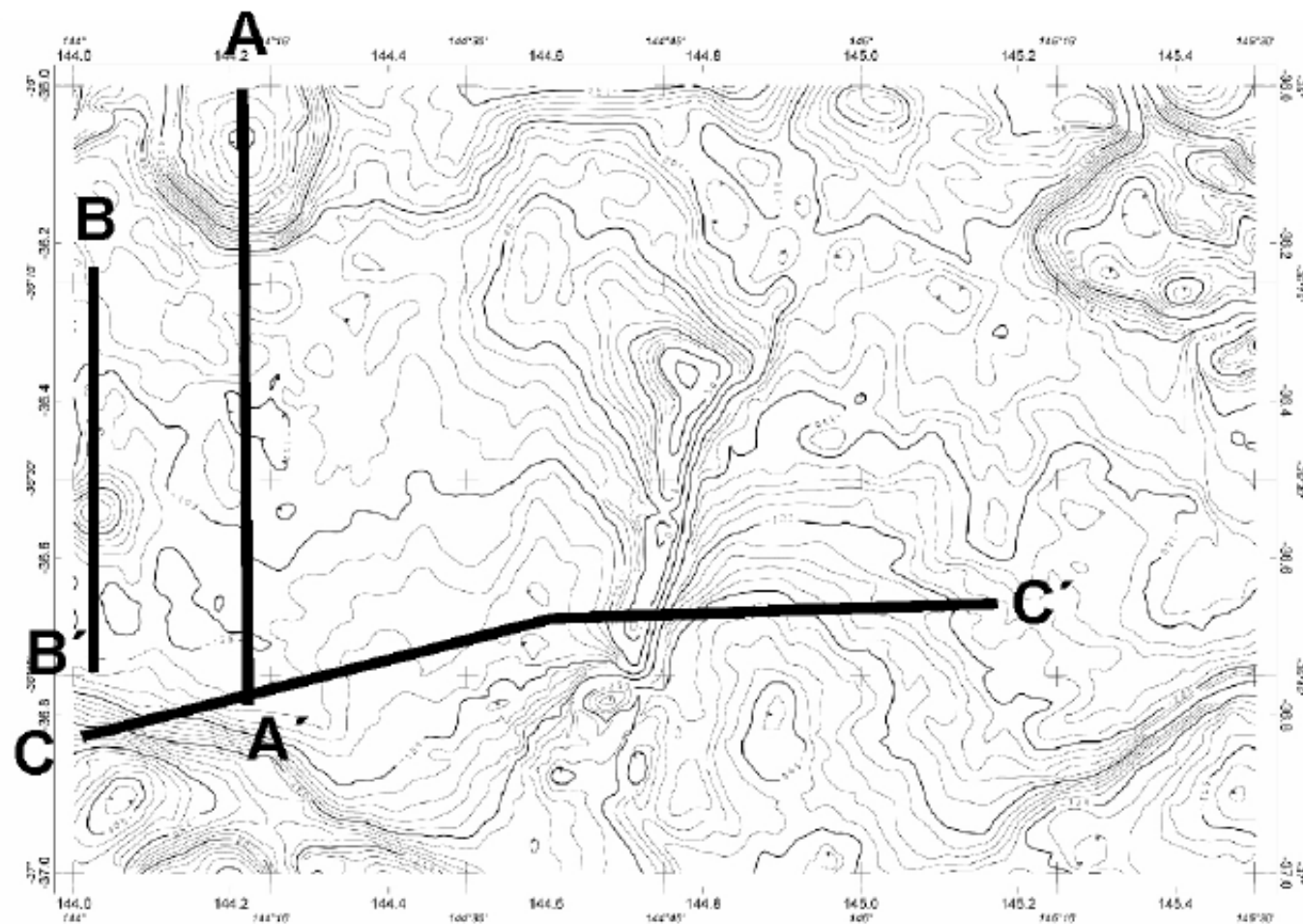


Prospección Geofísica 2014

GRAVITY BOUGUER ANOMALY IMAGE WITH MAJOR GEOLOGICAL FEATURES



Ej. 4)



Calcular:

- Anomalías regional y residual con el Surfer
- Anomalía residual del perfil B con el Excel